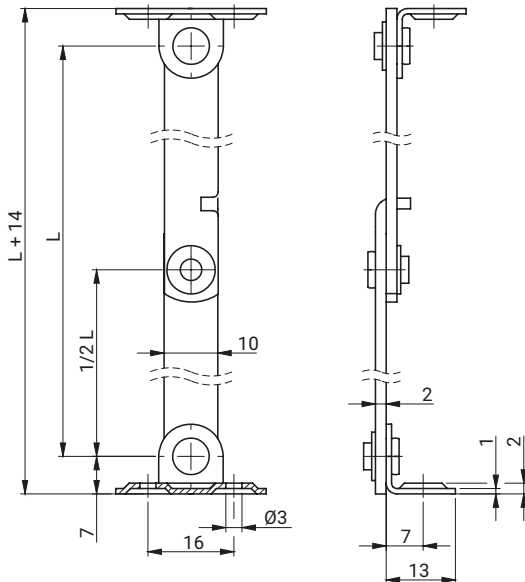


НОМЕР В КАТАЛОГЕ	МАТЕРИАЛ	УГОЛ ОБОРОТА	МОНТАЖНЫЙ РАЗМЕРЫ [mm]		МИН. ШИРИНА ДВЕРИ
			X	Y	
4.401.001	Сталь оцинк	90°	140	176	399
		105°	120	162	385
4.401.001SN	Нержавеющая сталь	120°	110	149	372
		135°	100	144	367



НОМЕР В КАТАЛОГЕ	РАЗМЕР L [mm]	МАТЕРИАЛ
4.401.200	292	Оцинкованная сталь
4.401.201	252	
4.401.202	202	
4.401.203	135	
4.401.200SN	292	Нержавеющая сталь
4.401.201SN	252	
4.401.202SN	202	
4.401.203SN	135	