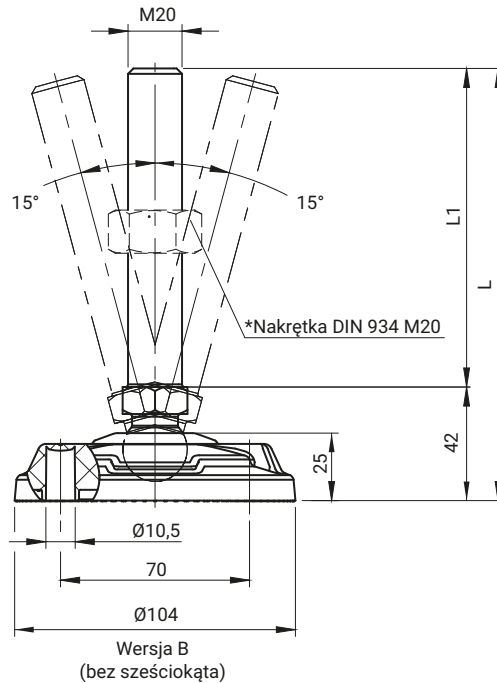
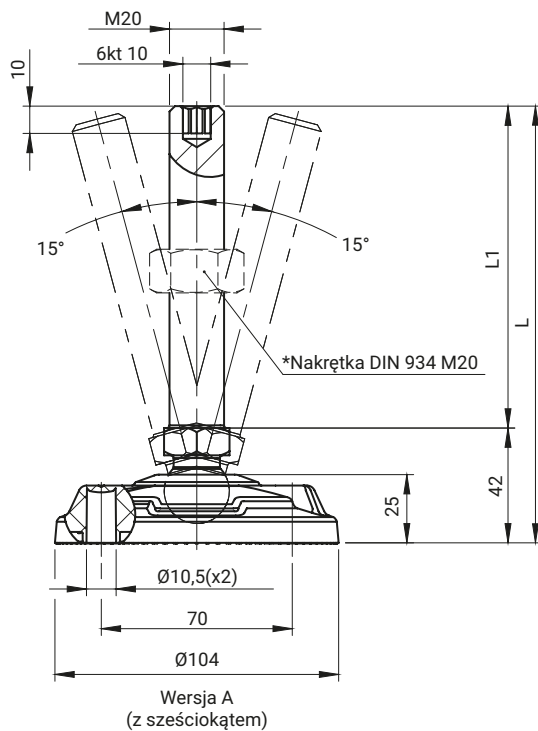


Stopa wahlowa z możliwością kotwienia 4.519 Podkładka antypoślizgowa 4.519.100



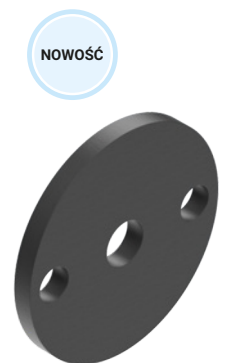
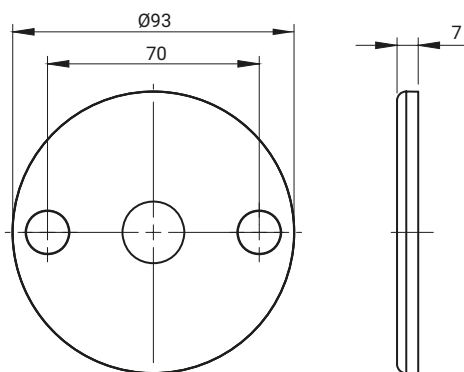
* - nie wchodzi do zakresu dostawy, należy zamówić oddzielnie

Stopa wahlowa jest dostarczana w stanie rozmontowanym w celu zapewnienia łatwiejszego transportu i magazynowania (montaż kuli przez nabicie gumowym młotkiem).

Instrukcja kotwienia stopy do podłoża



NAZWA	ELEMENTY SKŁADOWE	MATERIAŁ	MAKSYMALNE OBCIĄŻENIE STATYCZNE [N]	MAKSYMALNE OBCIĄŻENIE STATYCZNE [kg]
Stopa	Śruba Podstawa	Stal nierdzewna PA6 GF30		
NR KATALOGOWY	WERSJA	L		
4.519.001.001	A	140		
4.519.001.002	B			
4.519.002.001	A	160		
4.519.002.002	B			
4.519.003.001	A	180		
4.519.003.002	B			
4.519.004.001	A	200		
4.519.004.002	B			



NR KATALOGOWY	ELEMENTY SKŁADOWE	MATERIAŁ
4.519.100	Podkładka antypoślizgowa	NBR

* Podkładka antypoślizgowa 4.519.100 współpracuje ze stopami wahlowymi 4.519

* Podkładka antypoślizgowa 4.519.100 nie wchodzi do zakresu dostawy, należy zamówić oddzielnie