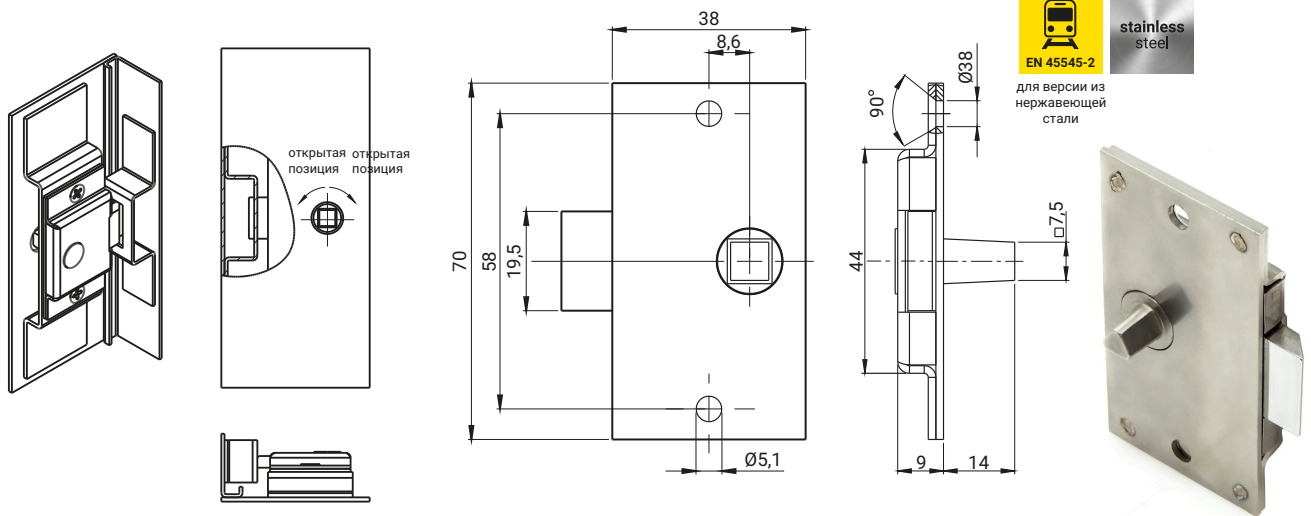


EN 45545-2
для версии из нержавеющей стали



ТИП ЗАМКА	СОСТАВНЫЕ ЭЛЕМЕНТЫ	МАТЕРИАЛ
2.503.002	Сердцевина	Сталь – цинк
2.503.002SN	Сердцевина	Нержавеющая сталь



EN 45545-2
для версии из нержавеющей стали



СЕРДЦЕВИНЫ [X]		
KW8-14	KW8-8	T8-9

ТИП ЗАМКА	СОСТАВНЫЕ ЭЛЕМЕНТЫ	МАТЕРИАЛ
2.520.001SN	Корпус, сердцевина Язык	Нержавеющая сталь

Как заказывать:

Тип замка или номер в каталоге
Тип сердцевин
Высота сердцевин H

