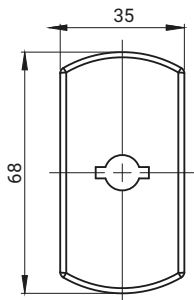


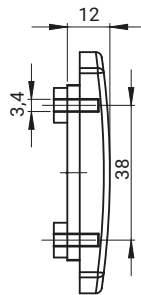
информация
1B | Откидные ручки
2 | Замки | Застежки
3 | Петли
4 | Винтовой зажим
5 | Аксессуары
6 | Уплотнительные профили
7 | Пользовательские варианты
Индекс



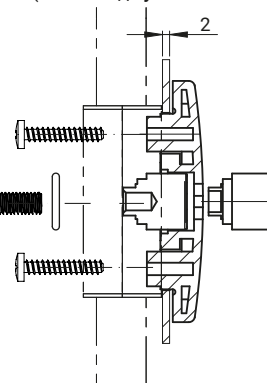
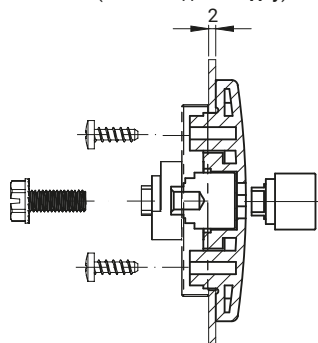
RW100.N



RW100.N
(замок под накладку)

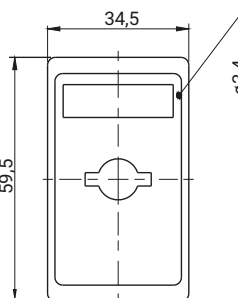


RW100.M
(замок под зубчатый механизм)

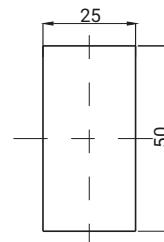
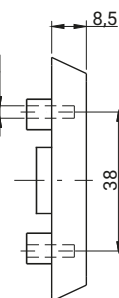


RW110.N

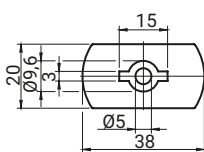
Наружная часть



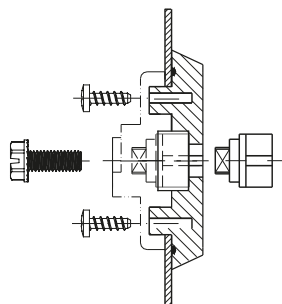
Форма и размер отверстий для установки замка



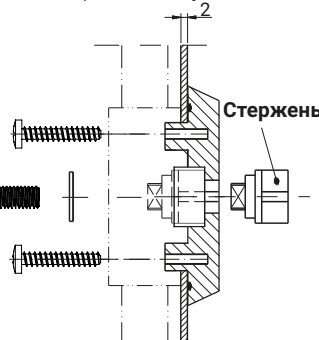
1C.912.001



RW110.N ...
(замок под накладку)



RW110.M ...
(замок под зубчатый механизм)



ЗАМЕЧАНИЯ:
Дополнительные составные элементы замков **RW100.N, RW100.M, RW110.N, RW110.M**, на стр. 1A-5, 1A-6.

Защита транспорта совместима с замками: RW100, RW110, RW400

ТИП ЗАМКА	СОСТАВНЫЕ ЭЛЕМЕНТЫ	МАТЕРИАЛ	ПОКРЫТИЕ [C]
			RAL 9005
RW100.N, RW100.M RW110.N, RW110.M	Наружная часть	Полиамид PA6 GF30	07
1C.912.001	Защита транспорта	Полиамид	07

Как заказывать:

Тип замка
Покрытие

