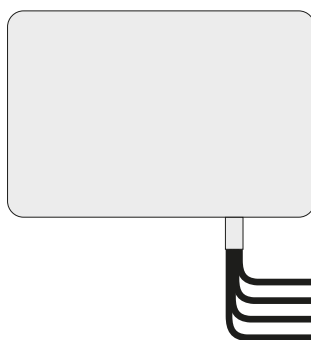
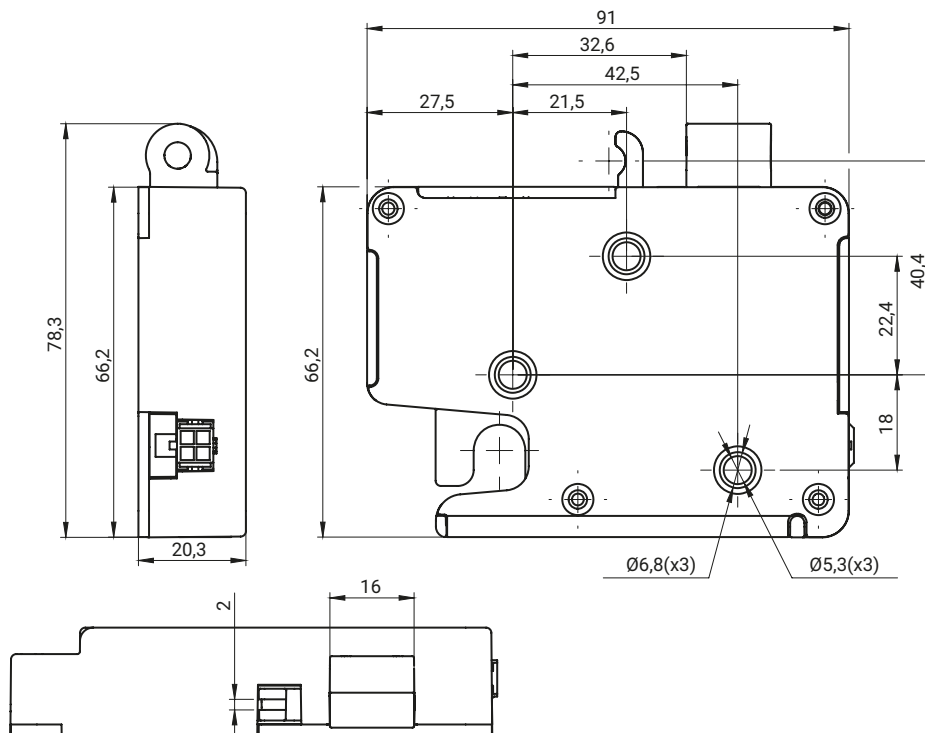


# Zamek elektroniczny z mechanizmem obrotowym 2.ZME2



**Schemat podłączenia**

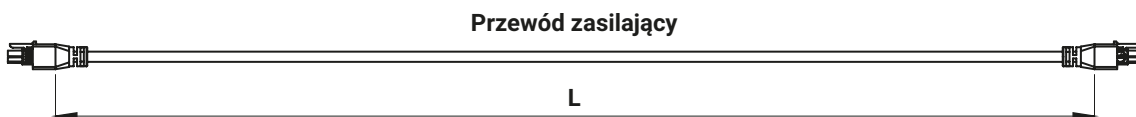
- PIN 1 Zasilanie
- PIN 2 Uziemienie
- PIN 3 Stan Drzwi
- PIN 4 Stan Blokady

1. Kompaktowa obudowa zatrzaskowa uniwersalnego montażu
2. Otwieranie awaryjne
3. Mechanizm obrotowy - elektroniczne otwarcie.
4. Łatwe zamykanie przez popchnięcie drzwiczek

**Szczegóły techniczne**

- Zasilanie 8-24V DC
- Temperatura pracy -20°C ~ +65°C
- CE, ROHS & REACH
- Cykle pracy: <500,000 razy

TYP ZAMKA	WERSJA RYGLA	MATERIAŁ
2.ZME2.001	WA1	Stal nierdzewna 304 ABS PC



DŁUGOŚĆ PRZEWODU ZASILAJĄCEGO [X]				
L	250±5	650±10	1000±15	1500±15
X	1	2	3	4

**Jak zamawiać:**

Typ zamka

Długość przewodu zasilającego [X]

