

# VI. **FA-INOX** **GAS SPRINGS** **+ MOUNTINGS**

**FA-INOX** stainless steel gas springs provide excellent resistance in demanding environmental conditions. The stainless steel materials used in production ensure excellent protection against humidity and corrosive compounds.

**FA-INOX** gas springs are standard for applications in the food industry, medical devices and countless other industrial and consumer areas where excellent corrosion resistance, refined appearance or magnetically neutral properties are desirable.

DE

## **FA-INOX EDELSTAHLGASFEDERN**

**FA-INOX**-Edelstahlgasfedern bieten eine hervorragende Beständigkeit bei anspruchsvollen Umgebungsbedingungen. Die in der Produktion verwendeten Edelstähle gewährleisten einen zuverlässigen Korrosionsschutz gegen Feuchtigkeit und korrosive Einflüsse.

**FA-INOX**-Gasfedern sind der Standard für Anwendungen in der Lebensmittelindustrie, Medizintechnik und zahlreichen anderen Industrie- und Anwendungsbereichen, in denen exzellente Korrosionsbeständigkeit, edle Optik sowie weitgehend unmagnetische Eigenschaften benötigt werden.

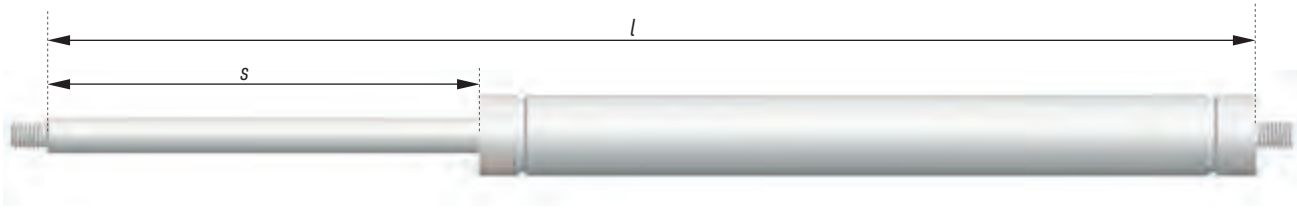
PL

## **SPRĘŻYNY ZE STALI NIERDZEWNEJ** **FA-INOX**

Sprężyny gazowe **FA-INOX** cechuje doskonała odporność na szkodliwe czynniki środowiska. Użycie do produkcji materiałów ze stali nierdzewnej zapewnia odporność wyrobu w atmosferze o wysokiej wilgotności i w obecności czynników powodujących korozję.

**FA-INOX** to doskonała propozycja dla urządzeń do przechowywania i przetwarzania żywności, wyposażenia medycznego i wszelkich urządzeń instalowanych na zewnątrz - czyli wszędzie tam, gdzie pożądane są właściwości antykorozyjne i antymagnetyczne stali nierdzewnej.

# FA-INOX GAS SPRINGS / GASDRUCKFEDERN / SPRĘŻYNY GAZOWE



## STAINLESS GAS SPRING 8/19

EXT.FORCE: 50 N - 700 N / AUSSCHUBKRAFT: 50 N - 700 N / SIŁY PRZY WYSUWIE TŁOCZYSKA: 50 N - 700 N

THREAD PISTON ROD	THREAD CYLINDER	s STROKE	l EXTENDED LENGTH	F1 EXT. FORCE F1	ORDER NO.
M8 (x9,0)	M8 (x8,0)	50	145	700	7220001
		75	195		7220002
		100	245		7220003
		125	295		7220004
		150	345		7220005
		175	395		7220006
		200	445		7220007
		225	495		7220008
		250	545		7220009
		300	645	7220010	

## STAINLESS GAS SPRING 10/23

EXT.FORCE: 100 N - 1000 N / AUSSCHUBKRAFT: 100 N - 1000 N / SIŁY PRZY WYSUWIE TŁOCZYSKA: 100 N - 1000 N

M8 (x9,0)	M8 (x8,0)	75	195	1000	7330001
		100	245		7330002
		125	295		7330003
		150	345		7330004
		175	395		7330005
		200	445		7330006
		250	545		7330007
		300	645		7330008
		350	745		7330009
		400	845	7330010	

## STAINLESS GAS SPRING 14/28

EXT.FORCE: 100 N - 2000 N / AUSSCHUBKRAFT: 100 N - 2000 N / SIŁY PRZY WYSUWIE TŁOCZYSKA: 100 N - 2000 N

M10 (x10,5)	M10 (x10,0)	100	260	2000	7440001
		150	360		7440002
		200	460		7440003
		250	560		7440004
		275	610		7440005
		300	660		7440006
		350	760		7440007
		400	860		7440008
		450	960		7440009
		500	1060	7440010	

EN For further gas spring solutions tailored to your application, please contact us.

DE Weitere auf Ihre Anwendung abgestimmte Gasfedern bieten wir Ihnen gerne an.

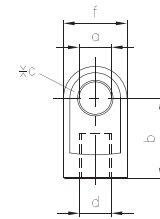
PL W celu uzyskania informacji dotyczących sprężyn gazowych dopasowanych do konkretnego zastosowania, prosimy o kontakt.

# FA-INOX MOUNTINGS EDELSTAHL-BEFESTIGUNGSELEMENTE / MOCOWANIA ZE STALI NIERDZEWNEJ

## FOR GAS SPRING 8/19 AND 10/23 / FÜR GASDRUCKFEDER 8/19 AND 10/23 / DLA SPRĘŻYN GAZOWYCH 8/19 I 10/23

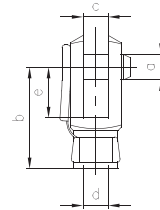
### EYELET / AUGE / UCHWYT OCZKOWY

ORDER NO.	DIMENSIONS REGARDING SKETCH							MATERIAL
	a	b	c	d	e	f	sw	
0025642	8,1	20	10	M8	-	16	-	SX



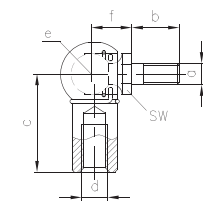
### CLEVIS WITH BOLT / GABELKOPF MIT BOLZEN / GŁOWICA WIDEŁKOWA ZE SWORZNIEM

ORDER NO.	DIMENSIONS REGARDING SKETCH							MATERIAL
	a	b	c	d	e	f	sw	
0025643	8	32	8	M8	16	-	-	SX



### ANGLE JOINT / WINKELGELENK / ŁĄCZE PRZEGUBOWE

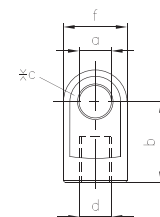
ORDER NO.	DIMENSIONS REGARDING SKETCH							MATERIAL
	a	b	c	d	e	f	sw	
0025643	M8	17	30	M8	13	12	11	SX



## FOR GAS SPRING 14/28 / FÜR GASDRUCKFEDER 14/28 / DLA SPRĘŻYN GAZOWYCH 14/28

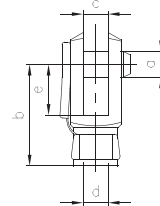
### EYELET / AUGE / UCHWYT OCZKOWY

ORDER NO.	DIMENSIONS REGARDING SKETCH							MATERIAL
	a	b	c	d	e	f	sw	
0025645	8,1	20	12	M10	-	19	-	SX



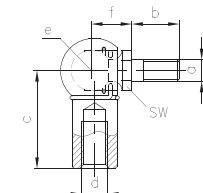
### CLEVIS WITH BOLT / GABELKOPF MIT BOLZEN / GŁOWICA WIDEŁKOWA ZE SWORZNIEM

ORDER NO.	DIMENSIONS REGARDING SKETCH							MATERIAL
	a	b	c	d	e	f	sw	
0025644	10	40	10	M10	20	-	-	SX



### ANGLE JOINT / WINKELGELENK / ŁĄCZE PRZEGUBOWE

ORDER NO.	DIMENSIONS REGARDING SKETCH							MATERIAL
	a	b	c	d	e	f	sw	
0026564	M10	20	35	M10	16	16	13	SX



#### ENG

Ⅹ	material thickness
A	aluminium
SZ	steel zinc coated
SI	steel zinc iron coated
SX	stainless steel
P	plastic
Z	zinc die-cast zinc coated

#### DE

Ⅹ	Materialdicke
A	Aluminium
SZ	Stahl verzinkt
SI	Stahlzinkeisenbeschichtet
SX	Edelstahl
P	Kunststoff
Z	Zinkdruckguss verzinkt

#### PL

Ⅹ	grubość materiału
A	aluminium
SZ	stal (biały ocynk)
SI	stal (czarny ocynk)
SX	stal nierdzewna
P	plastik
Z	odlew cynkalowy (biały ocynk)